

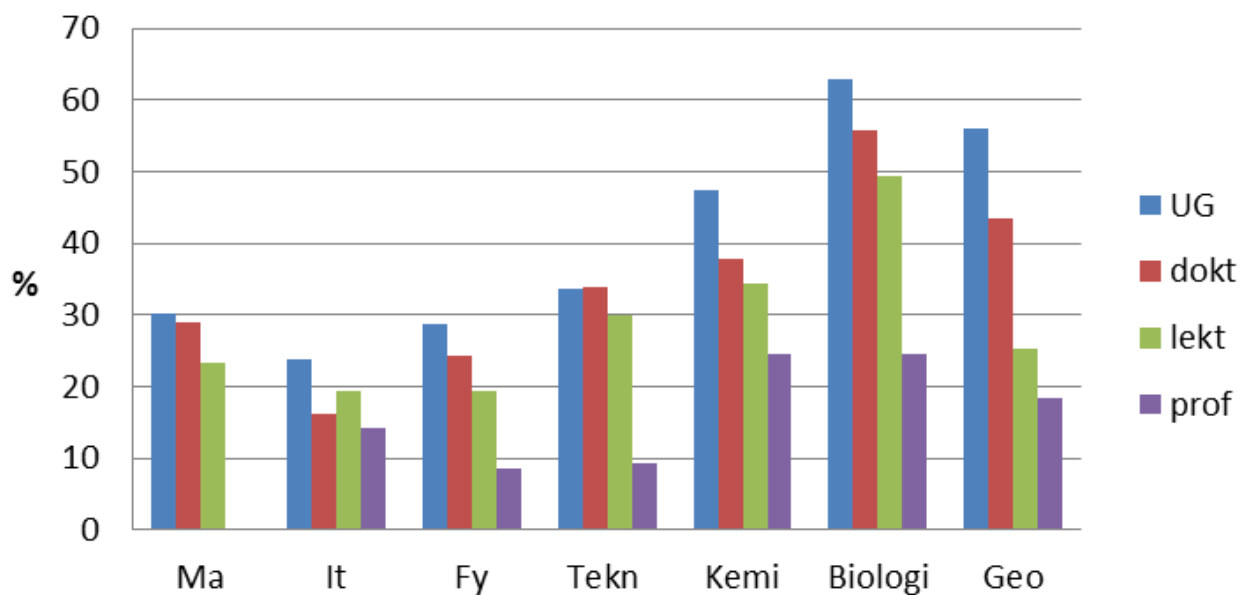
# Fakultetskollegium

## Mångfaldsmedveten möteskultur och forskarhandledning

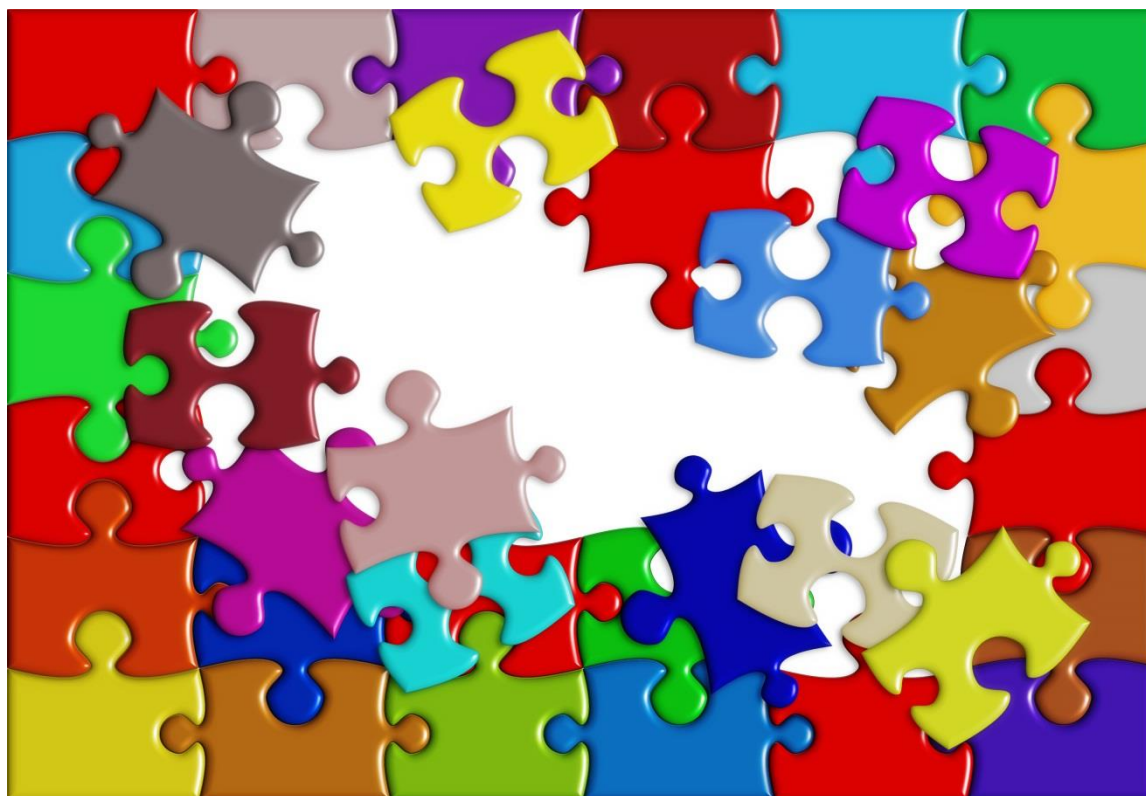
Nina Almgren och Ulrike Schnaas från  
EU-projektet FESTA

# Bakgrund

**Andel kvinnor på olika nivåer inom teknats olika sektioner 2013**



# Hur kan vi bidra i våra olika roller?





## Förbättring av möteskulturer

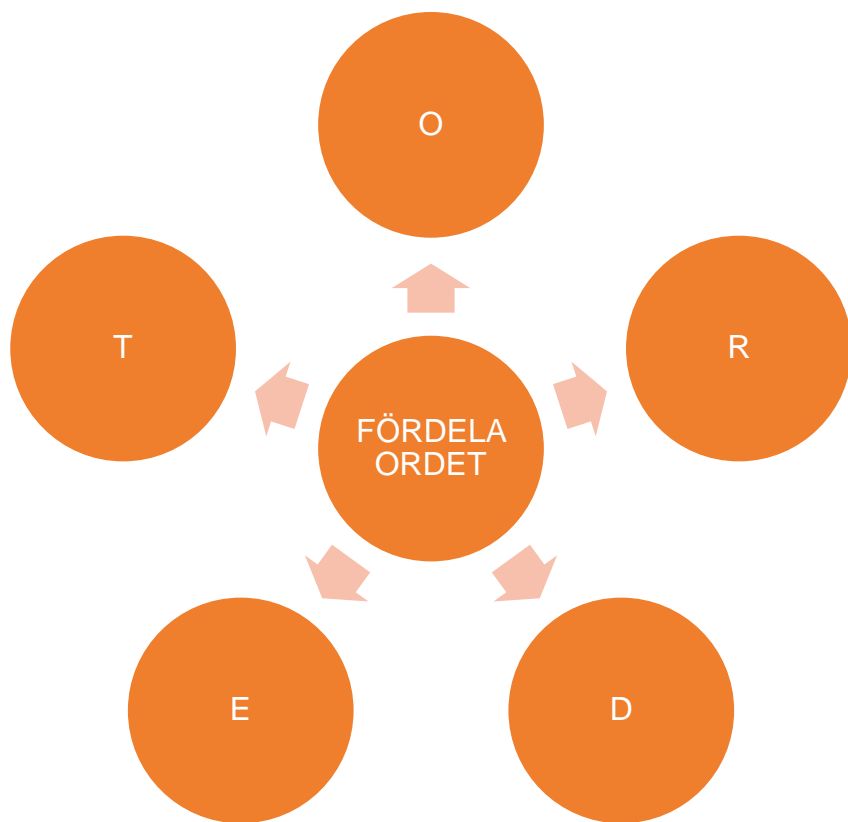
Utbildning i mötesdialog

Observationer och feedback

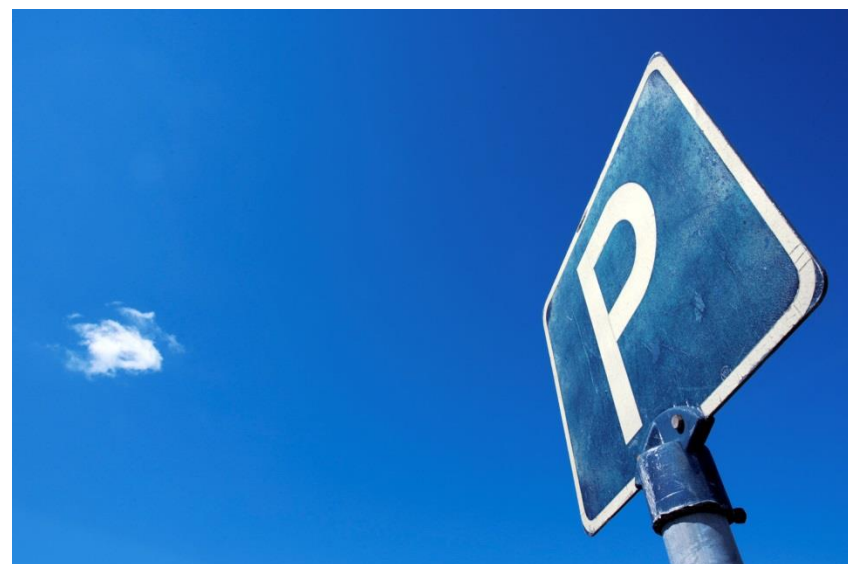
# Varför är det viktigt att förbättra möteskulturer?

- Vi spenderar väldigt mycket tid i möten
- Möteskulturer upplevs ofta som exkluderande, särskilt av forskare som är kvinnor
- Delaktighet är en av nycklarna i ett bra möte

# Verktyg för en inkluderande möteskultur



# Verktyg för en inkluderande möteskultur



# Gruppdynamik och interaktion

- Vem eller vilka som talar mycket respektive lite
- Vem eller vilka som talar med vem
- Vem eller vilka som blir bekräftade och får igenom sina synpunkter
- Hur mötesdeltagare och mötesledare sitter i rummet





# Mångfalds- och genusmedveten forskarhandledning

Studiecirkelar

Handbok

Förankring  
inom  
institutionerna  
/ fakulteten

# Vilka är forskarhandledarens uppgifter?

- Help become a member of the community
- Introduce to networks
- Help student to navigate in the system (networks, applications etc.)
- Support identity development from student to researcher

# Risk för exkludering och dold diskriminering



Se t.ex. Liisa Husu (2005): Dold könsdiskriminering på akademiska arenor – osynligt, synligt, subtilt.

Ulrike Schnaas (2011): Könsmedveten forskarhandledning – teoretiska utgångspunkter och praktiska erfarenheter.



## Självreflektion



## Metareflektion



## Konkreta verktyg

# Tips från studiecirkelarna med forskarhandledare:

- Go together with your PhD-students to conferences, meetings, seminars, workshops etc.
- Write papers together with your PhD-student and other colleagues from the world
- Encourage participation in summer courses etc.
- Make your PhD-students' knowledge and research area visible at conferences etc.
- Support your PhD-student even after the PhD-education

## Frågor eller tips?

Kontakta gärna

[Nina.Almgren@uadm.uu.se](mailto:Nina.Almgren@uadm.uu.se)

[Ulrike.Schnaas@uadm.uu.se](mailto:Ulrike.Schnaas@uadm.uu.se)

Läs mer om FESTA-projektet på <http://www.festa-europa.eu/>